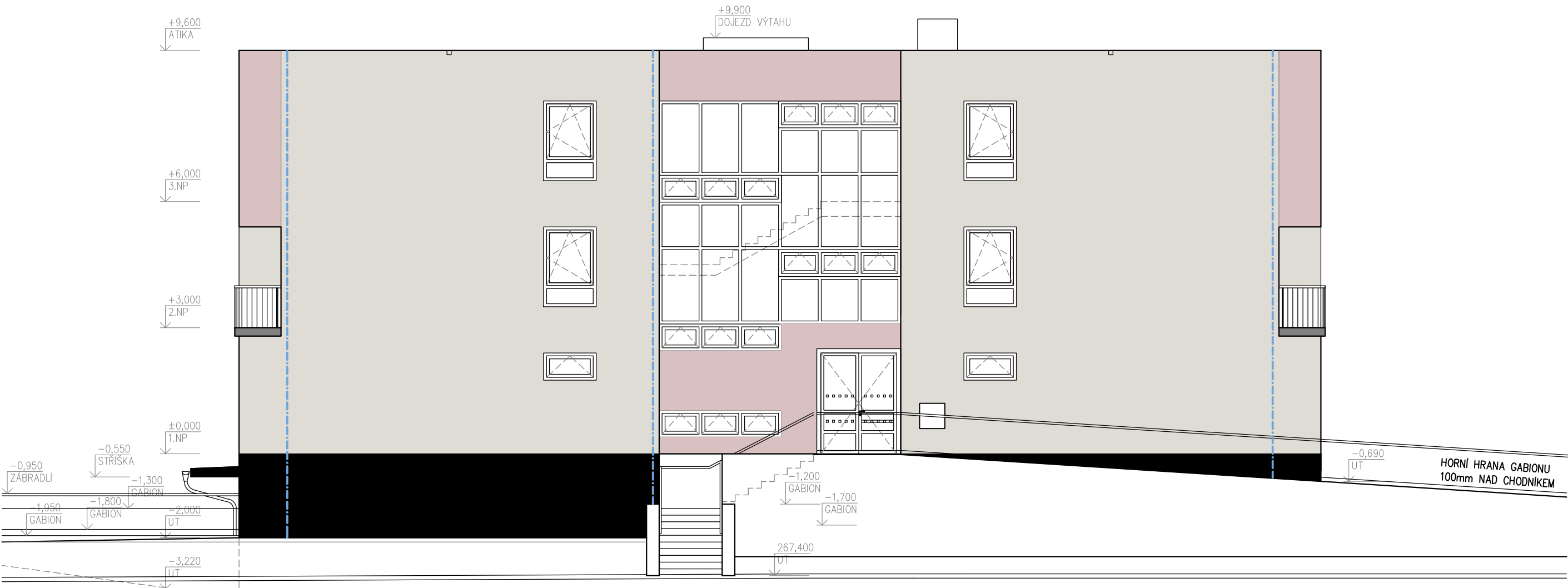


POHLED SEVERNÍ



LEGENDA

- TENKOVŘSTVÁ OMÍTKA SILIKONOVÁ PROBARVENÁ, STARORŮŽOVÁ, VODOROVNÉ STRUKTUROVÁNÍ HŘEBENEM, ODSŤIN RGB 217/193/193, HBW 56
- TENKOVŘSTVÁ OMÍTKA SILIKONOVÁ PROBARVENÁ, SVĚTLÉ ŠEDÁ, ZATÍRANÁ, ODSŤIN RGB 223/220/214, HBW 73
- FASÁDNÍ MOZAIKOVÁ OMÍTKA, STŘÍBRNĚŠEDÁ
- BLESKOSVOD


OKNA DŘEVĚNÁ–ODSŤIN TMAVĚ HNĚDÝ
DVEŘE A PROSKLENÉ STĚNY HLINÍKOVÉ – ODSŤIN ANTRACIT (ŠEDOČERNÁ)
ZÁBRADLÍ – OCELOVÉ ŽÁROVĚ POZINKOVANÉ, SVISLÁ VÝPLŇ PÁSOVINA, MADLO A RÁM UZAVŘENÝ PROFIL
GABIONY – ŠEDÝ KÁMEN, VENKOVNÍ SCHODY – PŘÍRODNÍ BETON
KLEMPÍŘSKÉ VÝROBKY – POPLASTOVANÝ KOV, ODSŤIN ANTRACIT (ŠEDOČERNÁ)
VENKOVNÍ ŽALUZIE NA JIŽNÍ FASÁDĚ RUČNĚ OVLÁDANÉ, ODSŤIN ANTRACIT (ŠEDOČERNÁ)

POHLED ZÁPADNÍ



ARCHITEKTONICKÉ A BAREVNÉ ŘEŠENÍ VYCHÁZÍ ZE STUDIE, KTEROU V BŘEZNU 2017 ZPRACOVALA
ING. ARCH. KRISTINE KARHANOVÁ GRIGORYAN
SKUTEČNÉ PROVEDENÍ BAREVNÉHO ŘEŠENÍ OBJEKTU
A VŠECH PRVKŮ OBJEKTU BUDE ODSOULHASENO V RÁMCI KD

±0,000=270,300

Akce			
NÁJEMNÍ BYTY BERANKA HORNÍ POČERNICE			
Investor			
Městská část Praha 20 Jivanská 647, 193 21 Praha 9			
Projektant			
B K N , spol. s r. o.,		Vladislavova 29/I, 566 01 Vysoké Mýto, www.bkn.cz	
Vypracoval		Zodpovědný projektant	
Ing. Miroslav Kaňka		Ing. Jiří Fišer	
		Ing. Vladimír Teplý	
		<div>rozítko</div> <div>pore č.</div>	
Stupeň			
Dokumentace pro provádění stavby			
Objekt			
SO 01 – bytový dům			
Obsah			
Architektonicko-stavební řešení			
POHLED SEVERNÍ A ZÁPADNÍ – BAREVNÉ ŘEŠENÍ			
Datum		Zak. číslo	
07/2025		5350/17	
		Měřítko	
		1:100	
		Č. výkresu	
		D.1.1.1.12	